

A decorative graphic on the left side of the slide, consisting of two overlapping teal circles of different shades.

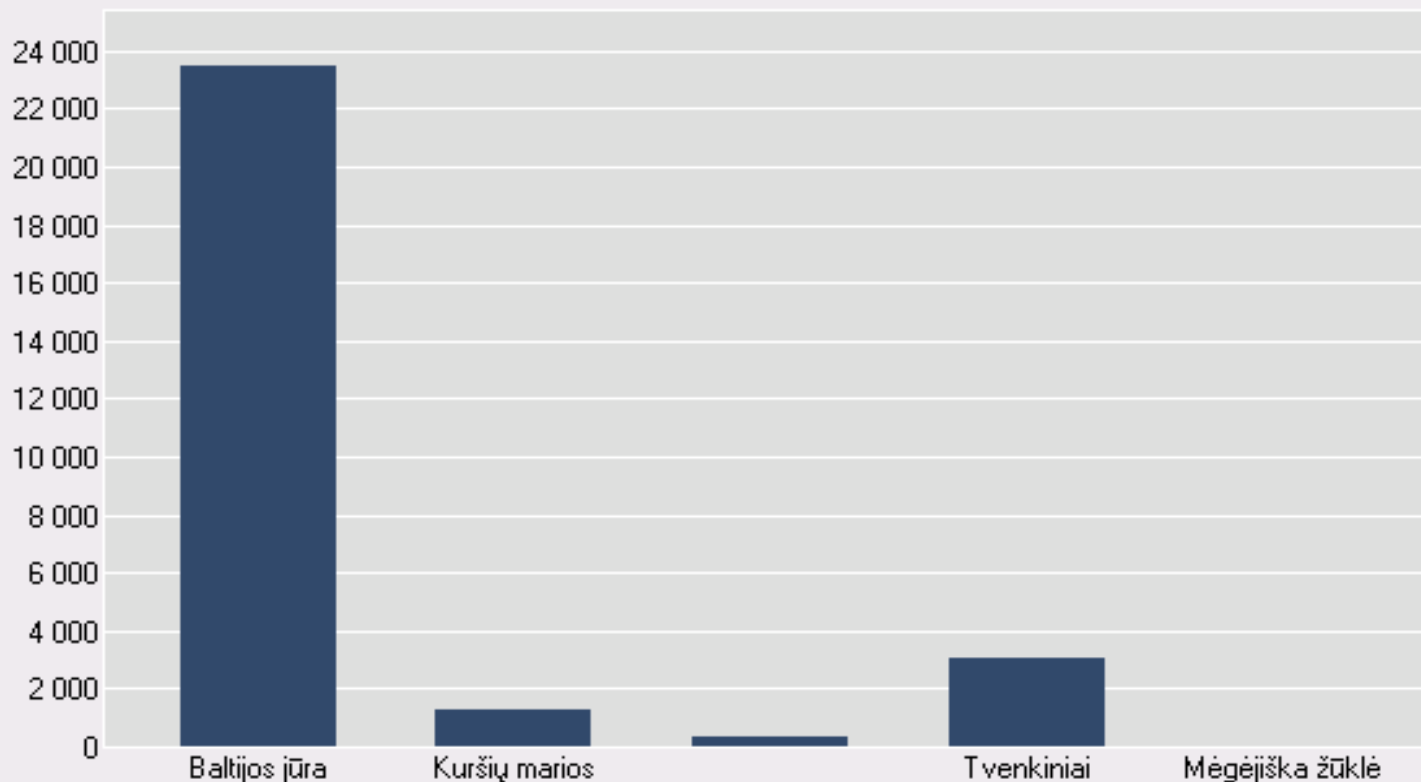
Lietuvos vandens telkinių žuvų išteklių ir jų būklė šiandien.

Dr. Tomas Virbickas,
Gamtos tyrimų centras,
Antanas Kontautas,
Klaipėdos universitetas.



Lietuvos žvejų žuvų sugavimai (be vandenynų žvejybos) ir išauginimas tvenkiniuose

Žuvų sugavimas
Požymiai: žuvų sugavimo vieta.
2008. (Tonos)



© Statistikos departamentas prie Lietuvos Respublikos Vyriausybės

Žuvų ištekliai ir vidutiniai sugavimai 2008

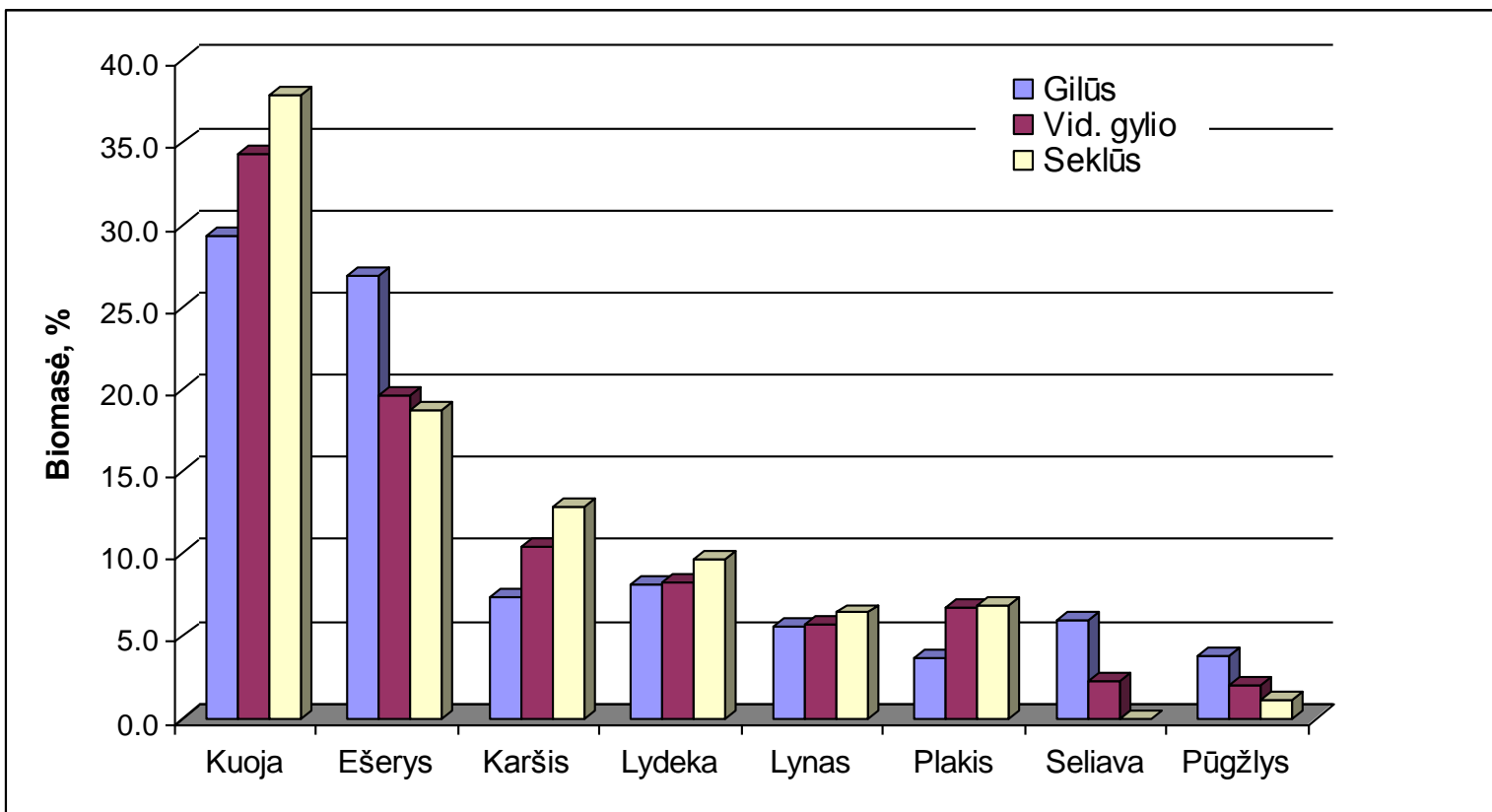
Eil.Nr	Tipas	Ištekliai (t)	Sugavimai (t) (vers.+mėg.)
1.	Upės	?1760	171,9+300
2.	Ežerai	4000	24,1+1500
3.	Kauno marios	1200	147,9+?
4.	Kuršių marios	10 000	1240,2+500 + 742
5.	Baltijos jūra (priekrantė)	?	391+?

Žuvų ištekliai ir vidutiniai sugavimai 2008

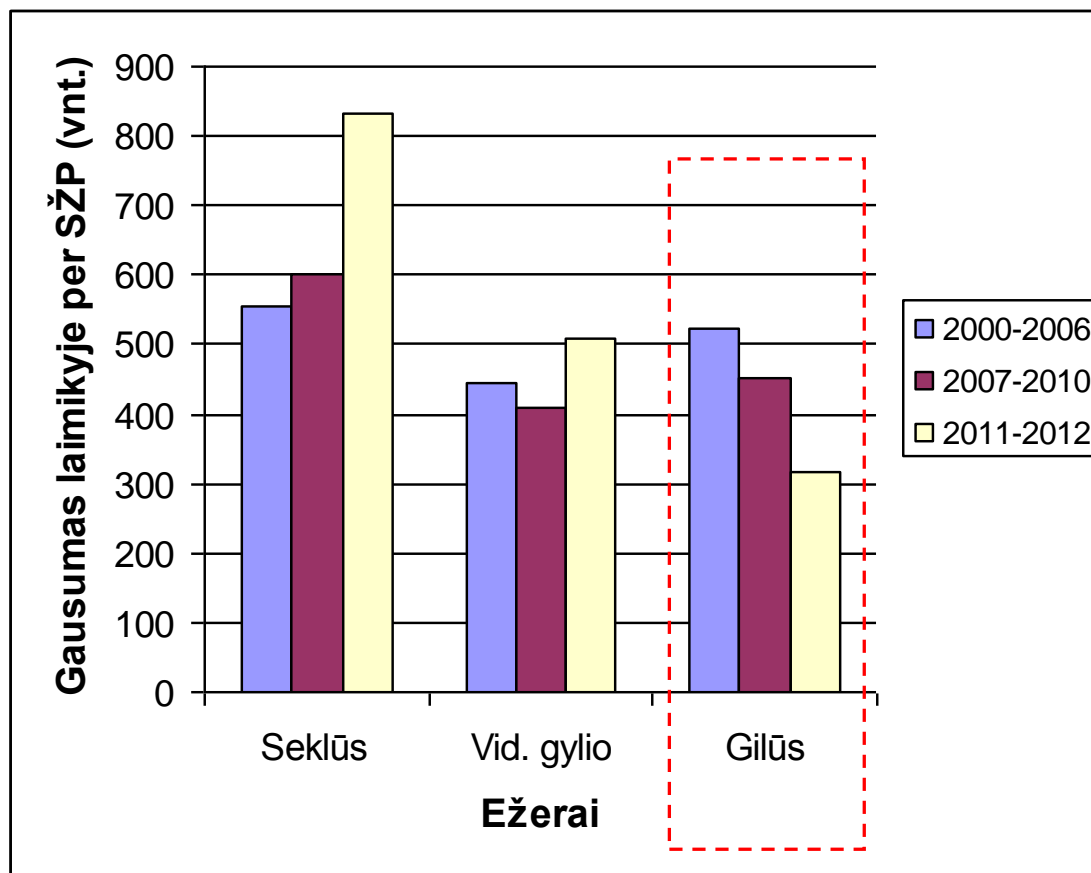
Eil.Nr	Tipas	Ištekliai (t)	Sugavimai (t) (vers.+mėg.)
6.	Vandens talpyklos	?	7,5 + ?
7.	Polderiai	?	9,97 + ?
8.	Tvenkiniai	-	~3008 + ?

Žuvų išteklių būklė ežeruose

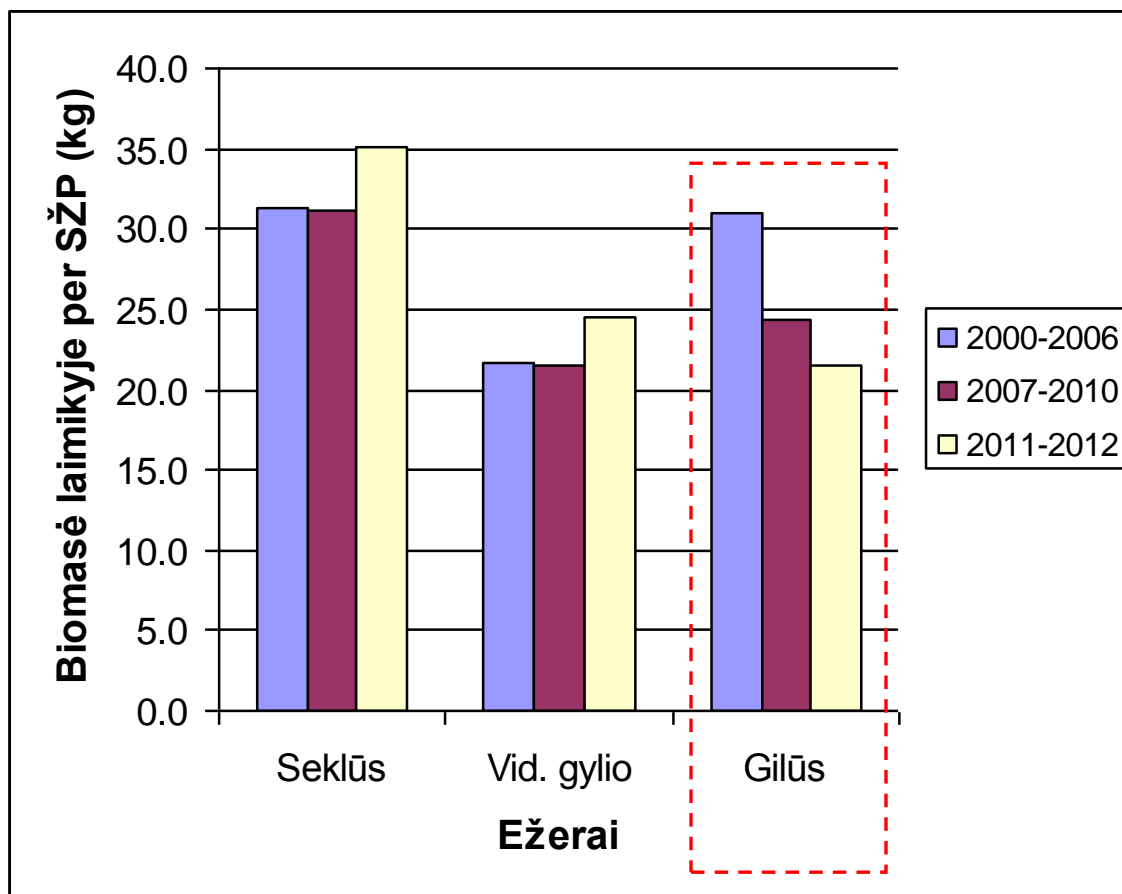
- Bendrų tendencijų žuvų gausumo ir biomasės kaitoje nustatymui buvo išanalizuoti 259 tyrimų, atliktų didesnio kaip 50 ha ploto 197 ežeruose 2000-2012 m. laikotarpiu, duomenys:
- 69 specializuotos žvejybos 2000-2006 m.,
- 80 žvejybų 2007-2010 m.
- 110 žvejybų 2011-2012 m)



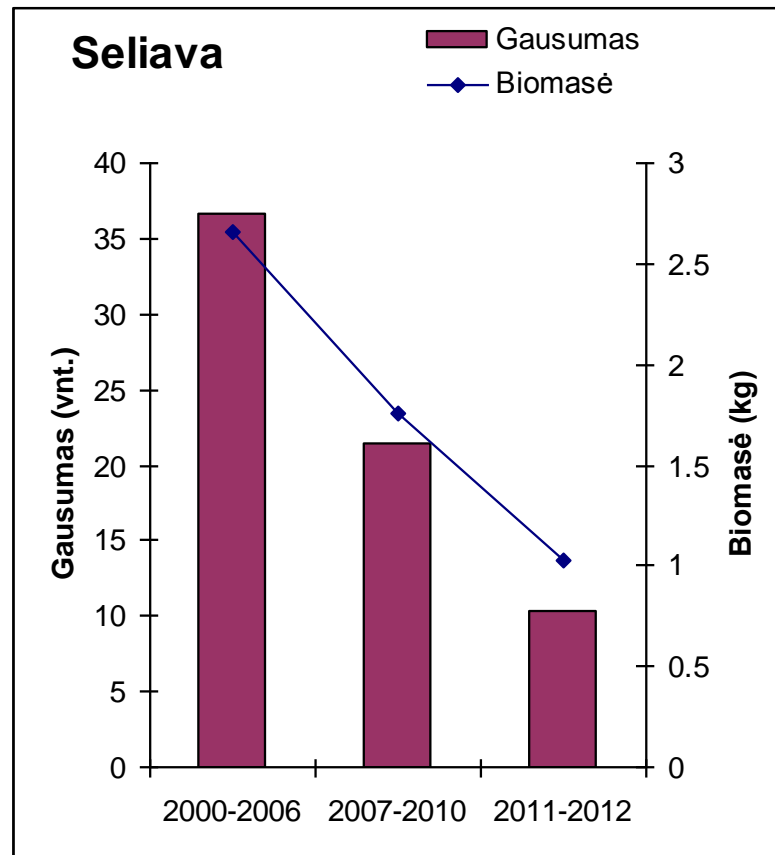
Bendras žuvų gausumas laimikyje



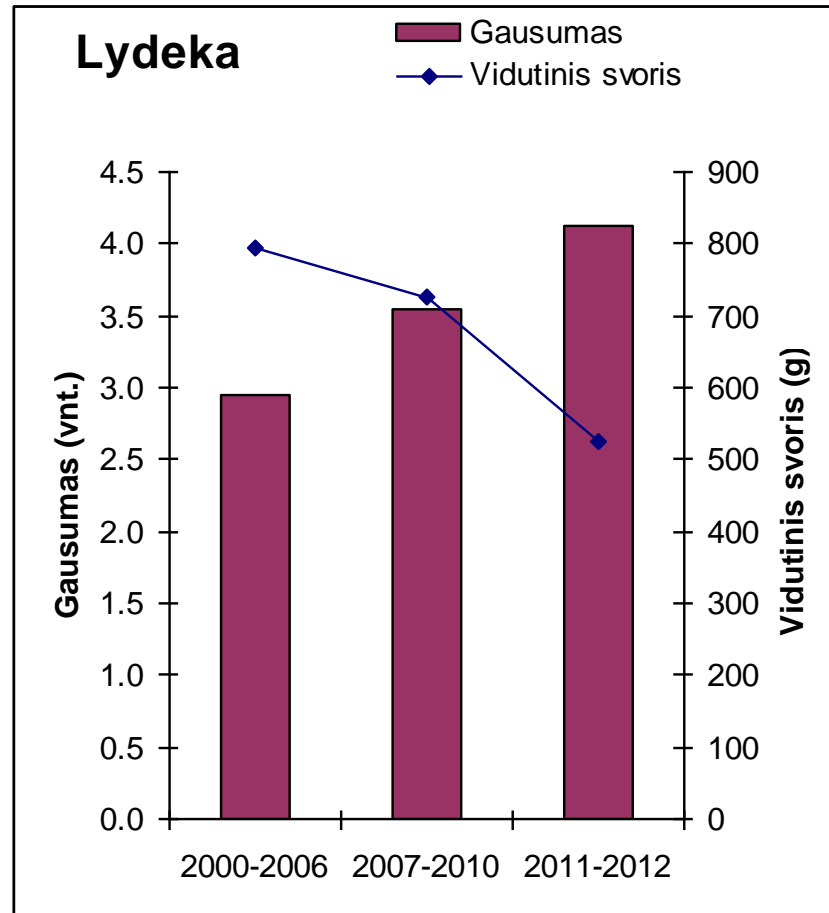
Bendras žuvų biomasė laimikyje



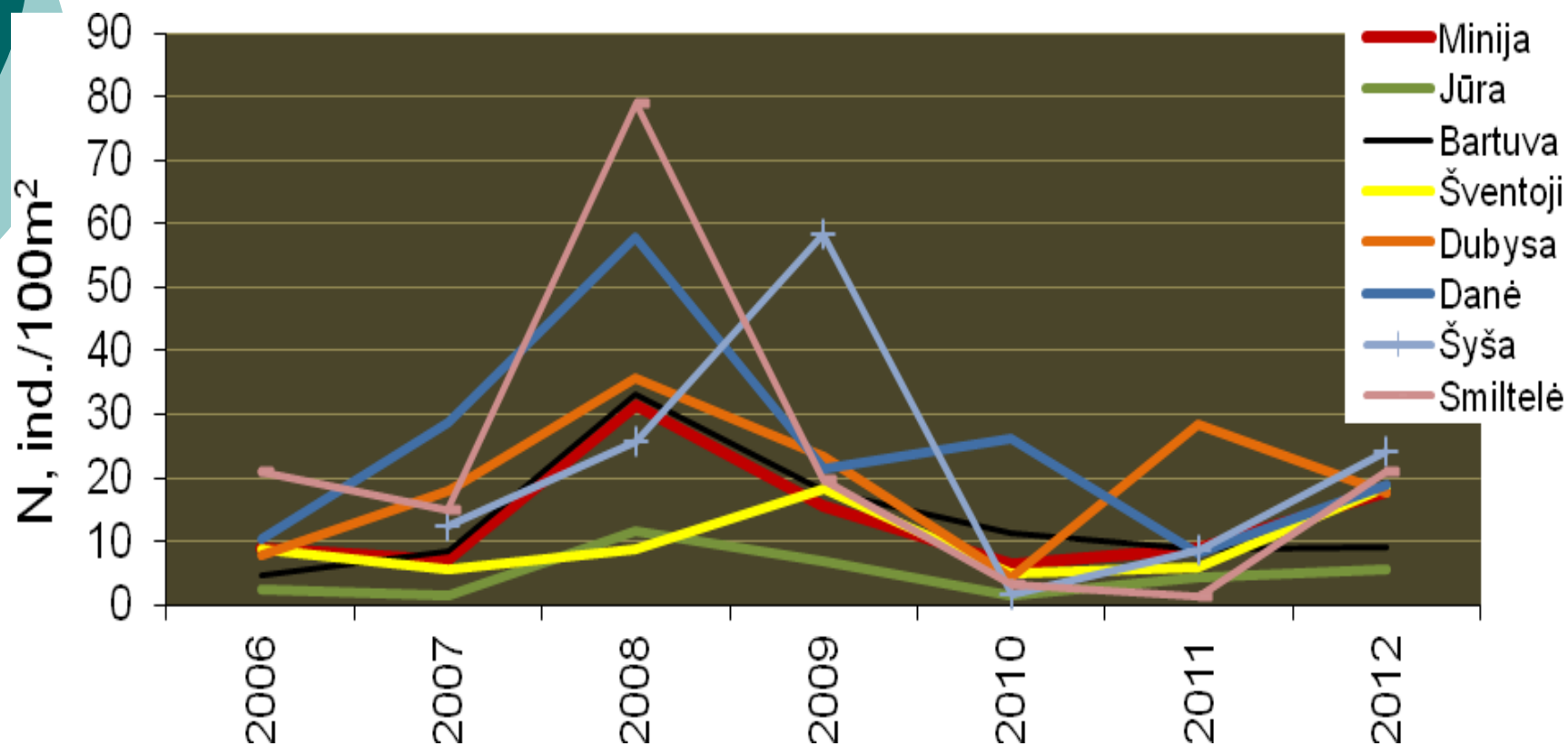
Seliavos gausumo kaita



Lydekos gausumo kaita



Lašišinių žuvų gausumas tyrimų stotyse 2012 metais



ŽUVŲ GAUSUMAS IR BIOMASĖ KURŠIŲ MARIŲ LIETUVOS AKVATORIJOJE (R.REPEČKA, 2007).

Žuvų rūšys	Gausumas		Biomasė	
	vnt./ha	iš viso (tūkst.v.)	kg/ha	iš viso (t)
Kuoja	1282,3	52 958	145,5	6010
Ešerys	234,0	9663	22,0	908
Plakis	482,5	19 929	33,0	1365
Pūgžlys	541,9	22 380	11,8	487
Karšis	32,0	1322	12,7	523
Starkis	40,7	1681	23,2	958
Žiobris	73,7	3042	10,5	434
Kitos rūšys	10,4	427	3,4	142
Iš viso	2697,5	111 406	262,1	10 827

Mėgėjiškos žūklės laimikiai (oficiali statistika)



Lentelė Mėgėjiškos žūklės laimikių (tonomis) statistinių duomenų palyginimas.

Duomenų šaltinis	1998	1999	2000	2001	2002	2003	2004	2005	2006
Statistikos dep. Prie LR vyriausybės duomenys	206	218	240	404	400	302	174	250	..
Medžiotojų ir žvejų draugijos duomenys				419	360,6	300,2		61	

Žvejų mėgėjų skaičius Lietuvoje :



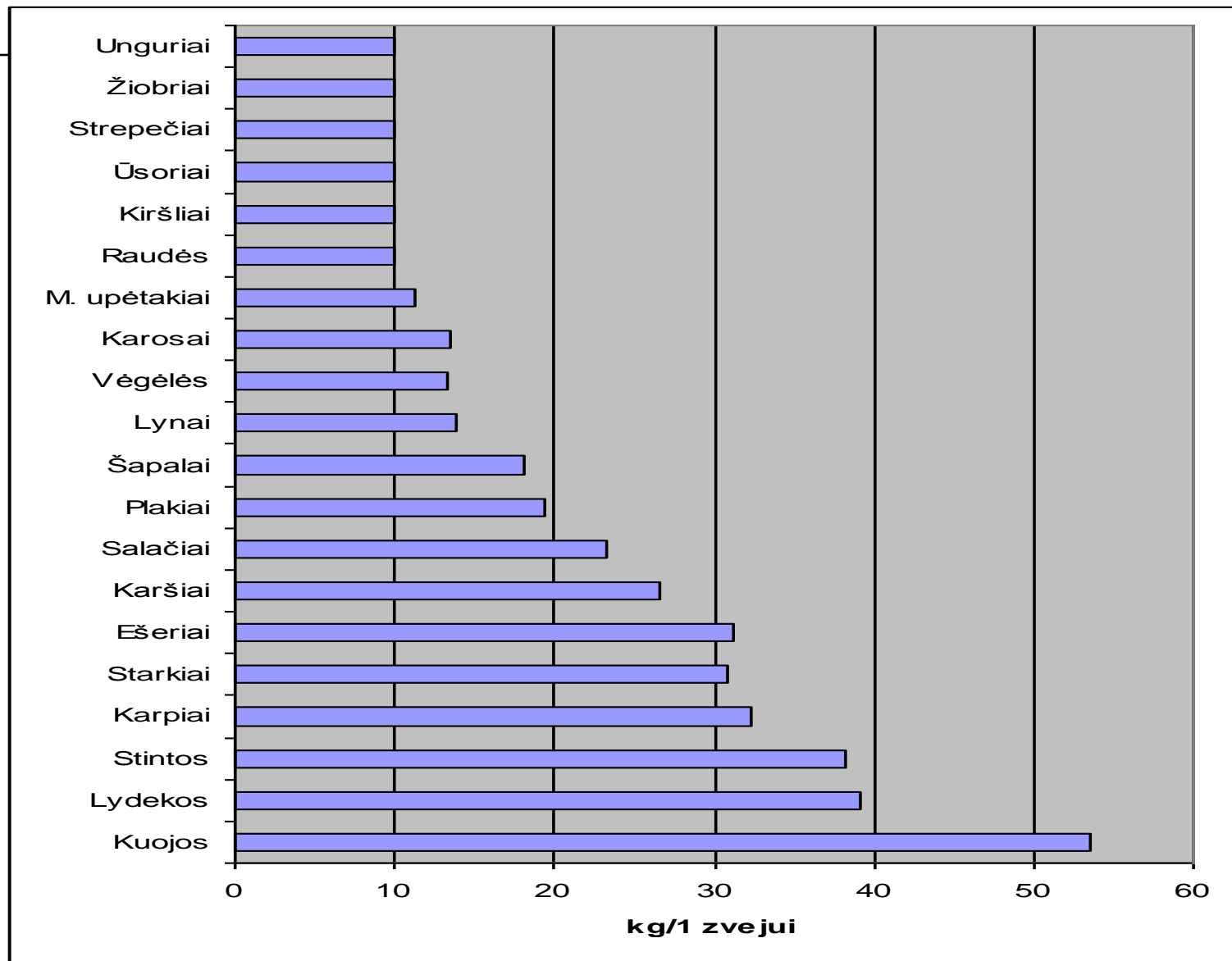
- - apie 50 000 (vertinant pagal MZD statistiką ir apklausos duomenis),
- - apie 76 000 (vertinant pagal išduotų mėgėjiškos žūklės leidimų ir licenzijų kiekį),
- - apie 170 000 (vertinant pagal apklausos duomenis ir prekybos mėgėjiškos žūklės įrankias apyvartą Lietuvoje)
- - apie 478 700 (pagal Visuomenės nuomonės ir rinkos tyrimų centro „Vilmorus“ atliktų apklausų rezultatus)

Kiek realiai žuvies sugauna žvejai mėgėjai?



- Pagal apklausų duomenis galima teigti, jog žvejų mėgėjų sugaunamų žuvų kiekis per metus yra ne mažesnis kaip 1700 tonų ir ne didesnis kaip 5100 tonų.
- Bendri žvejų mėgėjų sugavimai Lietuvos vandenyse, įvertinus visas prielaidas ir argumentus, realiai yra tarp 1700 ir 2960 tonų per metus.

Žvejų mėgėjų žuvų sugavimai kg 1 žvejui per metus



Galima žuvies produkcija pagal Welcomme & Bartley (1998)

raceways

cages

completely fed and aerated ponds

fertilized and fed ponds

fertilized ponds

bursh parks and pens

heavily stocked fertilized (2000–3000 ha⁻¹)

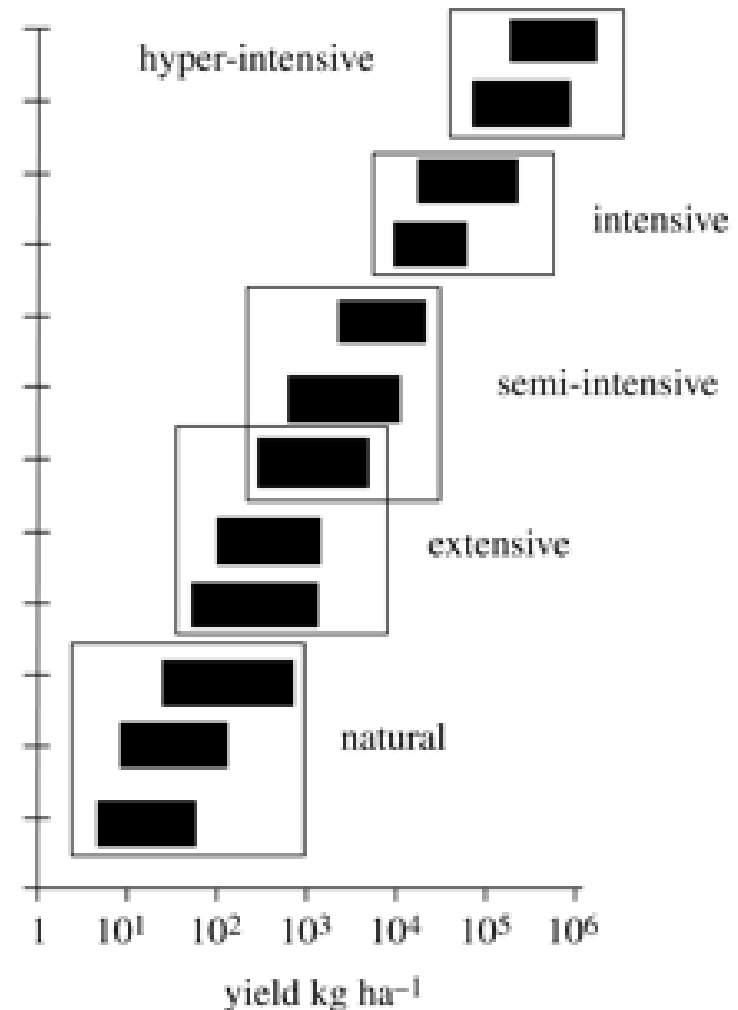
extensive stocked unfertilized (500–2000 ha⁻¹)

natural production with stocking (<500 ha⁻¹)

tropical natural production

temperate natural production

cold temperate natural production



Lenkijos pavyzdys

- Lenkija kasmet išaugina 350 tonų žuvivaisinės medžiagos, kurios vertė - 5.5 mil zlotų
- PAA kasmet išaugina 1600 tonų žuvivaisinės medžiagos, kurios vertė - 18 mil zlotų.
- Įveisiamos žuvų rūšys (vnt): šlakis – 7,000 000, kiršlys – 600 000, Dunojaus lašiša – 700 000, starkis – 9,500 000, lydeka – 4, 000 000, reofilinės žuvų rūšys – 10,000 000.

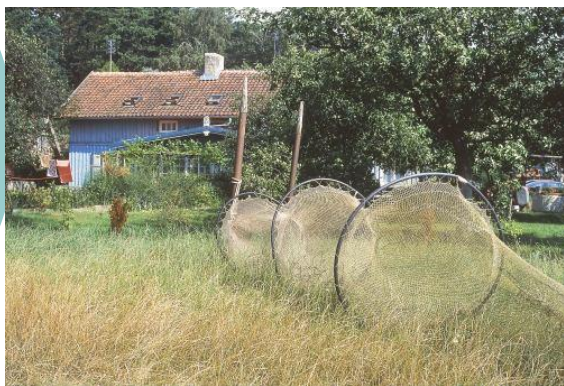


Kas gali tai daryti?

- Privartus sektorius
- Vandens telkinių savininkai ir nuomininkai
- Valstybinės įmonės
- Žvejų mėgėjų asociacijos

LĖŠOS

- Biudžetas (valstybės užsakymas – lėšos surenkamos iš mokesčių už išteklių naudojimą, t.y. mėgėjų leidimai ir verslininkų mokestis už išteklių naudojimą, kurio dabar nėra, nuomos mokestis) – **5,1 mln lt** + verslininkų mokesčiai už išteklių naudojimą
- Žvejų mėgėjų lėšos, kurios surenkamos kaip nario mokestis (žvejų mėgėjų asociacijos, klubai, draugijos ir kt. apie **5,0 mln lt**
- Valstybės skiriamos lėšos retų žuvų veisimui - ?
0,5 mln lt
- EŽF - ???



AČIŪ UŽ DĒMESĪ

